

Tokai Carbon – Funkenerosion Graphit-Marke

HK - 0

1. Typische Eigenschaften

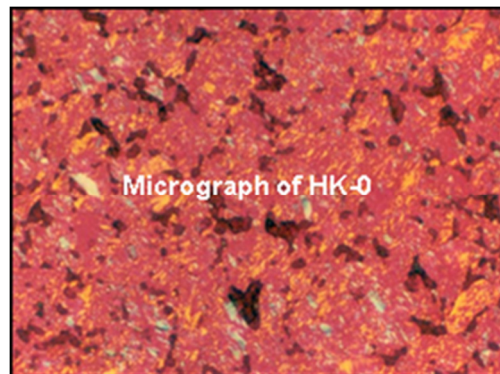
Dichte	g/cm ³	1.80
Spez.elekt. Widerstand	μΩm	12.0
Biegefestigkeit	MPa	39
Härte	Shore	56
Körnung	μm	13

Alle Daten gemessen bei Raumtemperatur, mit Ausnahme von CTE
 C.T.E. = Wärmeausdehnungskoeffizient (R. T. bis 1000 ° C)
 Biegefestigkeit gemäß 3-Punkt-Methode ermittelt
 Alle Eigenschaften sind typische Werte und können sich geringfügig ändern bzw. variieren

2. Standardgrößen

311 x 622 x 1245mm

234 x 650 x 800mm



3. Anwendungen

Hohe Abtragsleistung u. Endbearbeitung großer Formen,
 Gesenke u. Druckgusswerkzeuge. Oberflächengüte:
 33VDI.