

Tokai Carbon – Funkenerosion Graphit-Marke

HK – 15

1. Typische Eigenschaften

Dichte	g/cm ³	1.83
Spez.elekt. Widerstand	μΩm	12.5
Biegefestigkeit	MPa	54.0
Härte	Shore	62
Körnung	μm	7

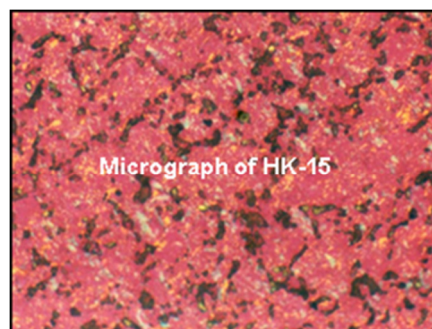
Alle Daten gemessen bei Raumtemperatur, mit Ausnahme von CTE
 C.T.E. = Wärmeausdehnungskoeffizient (R. T. bis 1000 ° C)
 Biegefestigkeit gemäß 3-Punkt-Methode ermittelt
 Alle Eigenschaften sind typische Werte und können sich geringfügig ändern bzw. variieren

2. Standardgrößen

311 x 622 x 622mm

235 x 467 x 1245mm

290 x 590 x 1190mm



3. Anwendungen

Allgemeine Formbearbeitung, meist verwendete
 Universaltype. Oberflächengüte: 26VDI