

Tokai Carbon – Funkenerosion Graphit-Marke

HK – 20

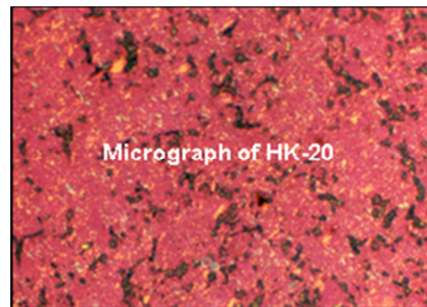
1. Typische Eigenschaften

Dichte	g/cm ³	1.83
Spez.elektr. Widerstand	μΩm	12.5
Biegefestigkeit	MPa	54.0
Härte	Shore	62
Körnung	μm	7

Alle Daten gemessen bei Raumtemperatur, mit Ausnahme von CTE
 C.T.E. = Wärmeausdehnungskoeffizient (R. T. bis 1000 ° C)
 Biegefestigkeit gemäß 3-Punkt-Methode ermittelt
 Alle Eigenschaften sind typische Werte und können sich geringfügig ändern bzw. variieren

2. Standardgrößen

311 x 622 x 622mm



3. Anwendungen

Ideal für hochwertige Schlichtarbeiten, stark detaillierte Formen und Presswerkzeuge. Oberflächengüte: 24VDI