

Tokai Carbon – Funkenerosion Graphit-Marke

HK – 3

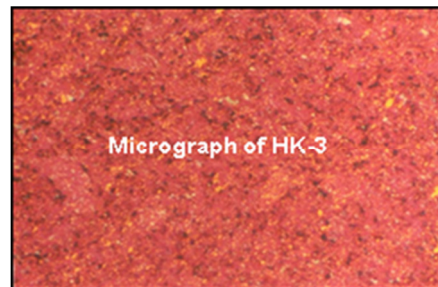
1. Typische Eigenschaften

Dichte	g/cm ³	1.84
Spez.elektr. Widerstand	μΩm	15.5
Biegefestigkeit	MPa	88.0
Härte	Shore	78
Körnung	μm	2

Alle Daten gemessen bei Raumtemperatur, mit Ausnahme von CTE
C.T.E. = Wärmeausdehnungskoeffizient (R. T. bis 1000 ° C)
Biegefestigkeit gemäß 3-Punkt-Methode ermittelt
Alle Eigenschaften sind typische Werte und können sich geringfügig ändern bzw. variieren

2. Standardgrößen

108 x 311 x 467mm



3. Anwendungen

Filigrane Konturen und Details, mit sehr hoher
Abbildungsgenauigkeit. Oberflächengüte: 16VDI