

Tokai Carbon – Funkenerosion Graphit-Marke

# HK – 6

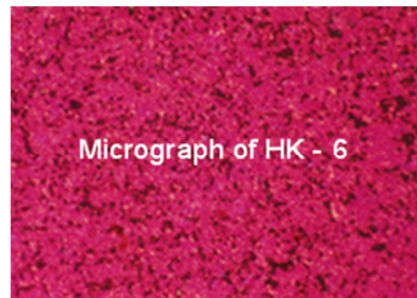
## 1. Typische Eigenschaften

Dichte	g/cm <sup>3</sup>	1.86
Spez.elekt. Widerstand	μΩm	12.0
Biegefestigkeit	MPa	85.0
Härte	Shore	68
Körnung	μm	3

Alle Daten gemessen bei Raumtemperatur, mit Ausnahme von CTE  
 C.T.E. = Wärmeausdehnungskoeffizient (R. T. bis 1000 ° C)  
 Biegefestigkeit gemäß 3-Punkt-Methode ermittelt  
 Alle Eigenschaften sind typische Werte und können sich geringfügig ändern bzw. variieren

## 2. Standardgrößen

120 x 310 x 470mm



## 3. Anwendungen

Ultrafeine Type mit sehr guter Bearbeitbarkeit, für kleinste Elektroden. Oberflächengüte: 16VDI.